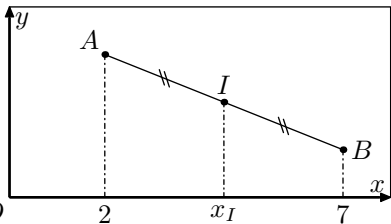


a.  $AC = 2\text{ cm}$

b.  $AC = 3\text{ cm}$

c.  $AC = 4\text{ cm}$

d.  $AC = 5\text{ cm}$



a.  $x_I = 3,5$

b.  $x_I = 4$

c.  $x_I = 4,5$

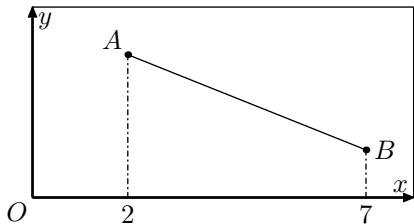
d.  $x_I = 5$

On considère les deux points :

$$A(3 ; 2) \quad ; \quad B(5 ; 2)$$

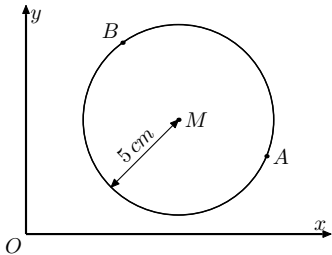
Ces deux points :

- a. sont sur une droite parallèle à l'axe des abscisses
- b. sont sur une droite parallèle à l'axe des ordonnées
- c. un des points appartient à l'axe des abscisses
- d. un des points appartient à l'axe des ordonnées



La distance  $AB$  est :

- a. plus grande que 5
- b. plus petite que 5
- c. égale à 5
- d. toutes les réponses précédentes sont fausses



La distance  $AB$  est

- a. supérieure à  $10\text{ cm}$
- b. inférieure à  $10\text{ cm}$
- c. égale à  $10\text{ cm}$
- d. toutes les réponses précédentes sont fausses.